

**CASIO**<sup>®</sup>



QT-6100



# CASIO QT-6100

## Hardware

De QT-6100 is een modulaar flash ROM gebaseerd afrekenstelsel, zonder harde schijf en complexe software omgeving, met wendbaar Smart Touch screen. De standaard uitvoering is voorzien van 3 communicatiepoorten voor randapparatuur en een ethernet poort voor netwerk- en internetaansluiting, een touch screen met grafisch interface en een groot aanbod functietoetsen. Het afrekenstelsel kan direct op de lade of in directe omgeving van de lade aangesloten worden. Een solide constructie en materiaalkeuze van o.a. de voet, het beeldschermmechanisme en kristal helder 12,1" touch screen maken de QT-6100 zeer degelijk, betrouwbaar en gebruiksvriendelijk.

Het touch screen is vanuit alle invalshoeken, ook met invallend licht en directe interieur verlichting, te gebruiken. De terminal neemt nagenoeg geen 'kostbare' verkoopruimte in en kan met externe randapparatuur in alle branches razendsnel functioneren. De QT-6100 is wat betreft afmetingen klein van formaat maar groot in prestaties.



## Functioneel touch screen

In tegenstelling tot afrekenstelsels met een toetsenbord kan er met een touch screen direct alle beschikbare verkoopartikelen in beeld worden gebracht. Door een simpele druk op het beeldscherm kunnen andere producten of producten met een ander prijspeil geregistreerd worden. Een andere toepassing kan zijn dat de lunchkaart, de dinerkaart, bereidingswijze, overzicht openstaande tafels of plattegrond van het restaurant en vele andere mogelijkheden wordt weergegeven. De presentatie waarop de artikelen in het beeldscherm worden weergegeven kan aangepast worden aan de wens van de gebruiker.



## Artikelonderhoud

Het artikelonderhoud, een prijs en/of omschrijving wijzigen of een artikel toevoegen is in een mum van tijd gedaan. U hoeft alleen de omschrijving, prijs en de betreffende omzetsgroep in te geven en uw artikel is klaar in het verkoopscherm om verkocht te worden. Alle instellingen zoals bijv. de aansturing naar een keukenprinter worden automatisch overgenomen uit de omzetsgroep.

## Orderbon

De printopdrachten kunnen gesorteerd naar de keukenbrigade gestuurd worden, zodat zij in één opslag zien, hoeveel voorgerechten, hoofdgerechten en nagerechten bereid moeten worden. De bereidingstijden zijn daardoor goed op elkaar afgestemd. De registraties kunnen per omzetsgroep of per gangvolgorde op de gedetailleerde nota worden weergegeven.

## Grafische mogelijkheden

De productomschrijvingen kunnen in het scherm met tekst of grafische afbeelding worden weergegeven. Voorbeelden zijn: foto's werknemers, afbeelding product/gerecht, beeldmerk of kroonkurk met logo als productomschrijving.

## Spatwaterdicht

Het aanraakbeeldscherm is spatwater- en vuilbestendig en kan indien er sprake is van een 'natte' baromgeving of drankuitgifte bevestigd worden aan de wand met een







muurbevestiging kit. Het vocht druipt al van de handen voordat het touch sreen wordt aangeraakt!

### **Randapparatuur**

Een externe printer met afsnijdmecanisme voor de afgifte van de 79,5 mm brede thermische klantenbon en externe printers voor opdrachten naar de bar en/of keuken dragen bij aan een snelle afhandeling van de transacties. Weergave van een beeldmerk of logo boven de klantenbon en vermelding van n.a.w. gegevens dragen bij aan een verzorgde en duidelijke klantenbon. Het optioneel 2-lijns kleuren LCD klantendisplay heeft tekstregels, is wendbaar en draaibaar. Aansluiting is mogelijk in directe omgeving van het afrekenstelsel.

3 - RS 232 communicatiepoorten kunnen gebruikt worden om randapparatuur aan te sluiten. Een keuze kan gemaakt worden voor koppelingen met verschillende bon-, keuken- of barprinters, een computer, notaprinter, Keuken Video Systeem of barcodescanner. Printopdrachten vanuit het kassanetwerk kunnen selectief gestuurd worden naar de locatie waar de bon- of keukenprinter zich bevindt. Een externe printer laten functioneren als bon-, bar- en keukenprinter kan gewenst zijn en is per printer vanuit het afrekenpunt aan te sturen.

### **Tafelbeheer met Dallas sleutel**

Na het aanmelden van de medewerker met een Dallas sleutel kan er direct een openstaand rekeningoverzicht van de wijk weergegeven worden waarin de medewerk(st)er werkzaam is. De status van de tafel kan voortdurend afgelezen worden op het tafelmenu, dit is de weergave van alle tafels uit een wijk. De kleur van de tafel en de informatie geeft de status van de tafel aan.

### **Meegaand saldo (Bakkerij)**

Registratie op 1-3 gekoppelde afrekenstelsels is mogelijk indien deze onderling met elkaar verbonden zijn. De geregistreerde artikelen van de klant volgen de medewerker van kassa naar kassa.

Indien er sprake is van een netwerk waarbij de modellen onderling met een CAT-5 kabel met elkaar verbonden zijn, kan op ieder afrekenpunt geregistreerd worden op tafelnummer. Na ingave van het tafel/rekeningnummer worden alle details naar de desbetreffende terminal gestuurd. De medewerk(st)er voegt nieuwe registraties toe en sluit deze af. Een gedetailleerde gastenbon met tafelnummer kan worden aangeboden om deze vervolgens definitief als betaald af te sluiten.

### **Rapportagemogelijkheden**

Alle geregistreerde artikelen of diensten, omzetbedragen etc. kunnen aan het einde van een periode verzameld worden en weergegeven in een rapport. Er zijn 3 perioden waarover een rapport gemaakt kan worden. De perioden zijn door de ondernemer zelf te bepalen en de keuze van lezen en wissen van rapportgegevens en de samenstelling van het rapport is programmeerbaar. De rapportages zijn per rapport opvraagbaar of in een samengesteld rapport. Een aantal individuele rapportagevormen worden in één samengesteld rapport bij elkaar vermeld met één druk op de knop, door de geautoriseerde manager. Dit kan digitaal naar CF-card, FTP-server, Back-Office software of op papier.





### **Autorisatie medewerkers**

Aan personeelsleden kunnen taken en verantwoordelijkheden toegewezen worden om alles binnen de onderneming volgens de procedures te laten verlopen. Wanneer het om taken gaat zoals; registreren, kasopmaak, uitbetalingen en uitlezen van vertrouwelijke rapportages worden deze werkzaamheden toegewezen aan een bevoegd personeelslid. Door het geven van een persoonlijke, unieke Dallas sleutel worden werkzaamheden uitgevoerd zoals de bedrijfsleiding heeft voorgeschreven.

### **Back-up**

Regelmatig worden de omschrijvingen en prijzen in de kassa gewijzigd zonder dit vast te leggen op een PC of ander medium. De compact Flash kaart in de QT-6100 biedt hiervoor een uitkomst door op bepaalde tijden automatisch, zonder dat u daar iets van merkt, een kopie van uw programma en omzet te maken op de CF-card. In geval van calamiteiten is de QT-6100 na het inlezen van deze kaart direct weer operationeel. Back up kan ook gemaakt worden via internet. (FTP)

### **Klantbegeleiding**

De QT-6100 heeft de functionaliteit om klanten die wachten om aan een gereserveerde tafel plaats te nemen in de wacht te zetten door deze bij binnenkomst in de QT-6100 te registreren. De omzet van de gebruiker die even wacht in bijv. de bar kan geregistreerd worden om deze vervolgens over te boeken naar de gereserveerde tafel. Door deze functie gaat geen omzet verloren, omdat de klant van binnenkomst tot vertrek begeleid wordt.

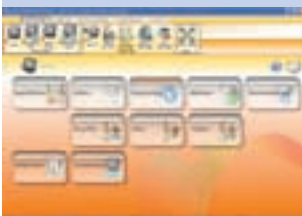
### **Back Office Software**

Software maakt van uw afrekensysteem een complete oplossing. Voor programma-onderhoud van het afrekensysteem, het inlezen van de dag- of periodieke omzetten, het inlezen van de verschillende vestigingsplaatsen en het maken van bestellingen n.a.v. de voorraad heeft CASIO een softwarepakket.

Twee Nederlandstalige pakketten zijn beschikbaar: Basis en Pro.

### **Functionaliteitbeschrijving:**

- Programmaonderhoud van artikelen, medewerkers, zoekgroepen en toetsenbord
- Voorraadregistratie
- Bestellingen
- Verplaatsingen van de voorraad
- Onderhoud scanartikelen (barcodes)
- Prijsonderhoud per reeks producten (toeslag in geld of %, korting in geld of % etc.)
- Afboekingen
- Rapportagevormen
- Samengestelde artikelen
- Communicatie met modem
- Verschillende vestigingsplaatsen



**CASIO**®

**POS-Line**

Deze folder wordt u aangeboden door CASIO-Business Partner: